

Mise en service et désinfection de la plomberie avec chauffe-eau instantané au propane *Aquago*

1. Fermer le chauffe-eau en mettant à « OFF » l'interrupteur situé près du panneau de contrôle à l'intérieur du véhicule (photo D-8).
2. Fermer la pompe à eau par l'interrupteur « PUMP » (photo A-2) situé sur le panneau de contrôle. Le témoin lumineux doit être éteint.
3. Avant de vider le réservoir d'eau potable, incliner le véhicule vers l'arrière.
4. Vider le réservoir d'eau potable à l'aide de la valve de vidange (photo D-6) qui se trouve sous le véhicule à l'arrière de la roue conducteur arrière.
5. Lorsque tout l'antigel ou l'eau s'est écoulé sous le véhicule, fermer la valve de vidange (photo D-6).
6. Verser 100 ml d'eau de Javel dans le réservoir d'eau potable et faire le plein d'eau.
7. Mettre la pompe à eau en marche en actionnant l'interrupteur « PUMP » (photo A-4) qui se trouve sur le panneau de contrôle. Le témoin lumineux doit être allumé.
8. Ouvrir le robinet d'eau froide (manette vers le haut) et laisser couler une minute afin de bien désinfecter la plomberie. Faire de même avec la douche extérieure et intérieure (si équipé), la toilette et la douchette de toilette (si équipé).
9. Ouvrir le robinet d'eau chaude (manette vers le bas) et laisser couler une minute afin de bien désinfecter la plomberie. Faire de même avec la douche extérieure et intérieure (si équipé).
10. **Réinsérer le filtre cartouche à l'intérieur du levier à bascule qui se trouve dans la trappe extérieure du chauffe-eau. (photo H-1.1)**
11. Ouvrir les valves de déviation (*bypass*) A et B en position horizontale (photo D-11).
12. Ouvrir la valve E de la ligne de retour (position horizontale) (photo D-12).
13. Ouvrir la valve D (position verticale) et laisser couler environ 2 litres d'eau au sol sous le véhicule pour remplir le chauffe-eau et la ligne de retour (photo D-13).
14. Après 4 heures, recommencer les étapes 2 à 9 sans ajouter d'eau de Javel. Pour un meilleur rinçage, répéter les étapes 2 à 9 sans ajouter d'eau de Javel.
15. Le chauffe-eau et la plomberie peuvent alors être utilisés.
16. Vidanger les réservoirs d'eaux usées. Le véhicule récréatif est maintenant prêt pour la saison.



IMPORTANT : Pendant la vidange, s'assurer que l'interrupteur « PUMP » est en position fermée et que la lumière rouge « PUMP » est éteinte (photo A-2).



À l'hiver, voir « Hivernisation de la plomberie avec chauffe-eau instantané au propane *Aquago* », section H. *Hivernisation*.

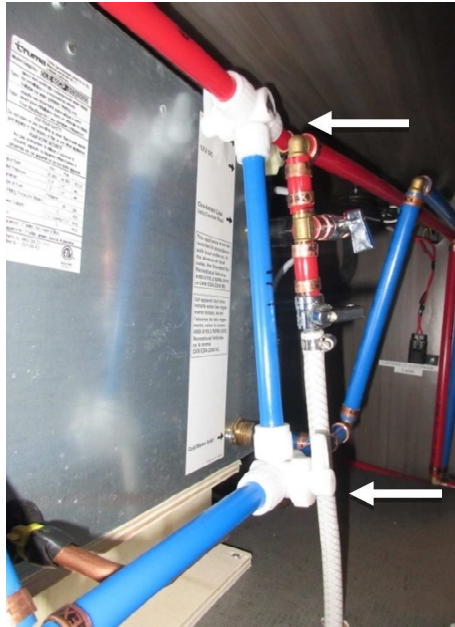


PHOTO D-11
valves de déviation A et B (*bypass*)

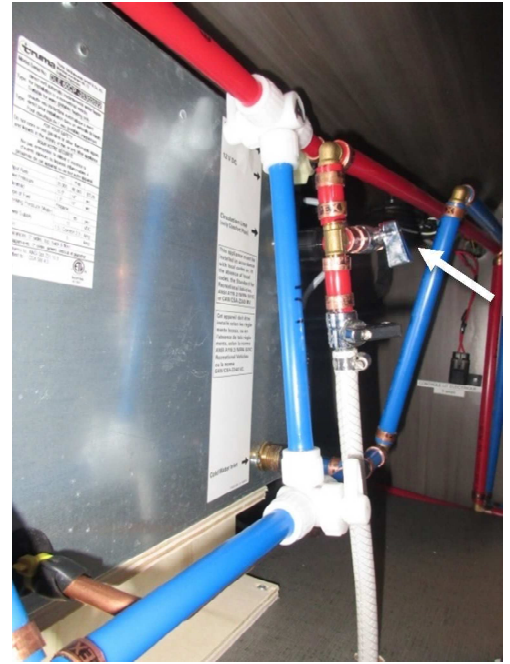


PHOTO D-12
valve E



PHOTO D-13
valve D